



MAISON

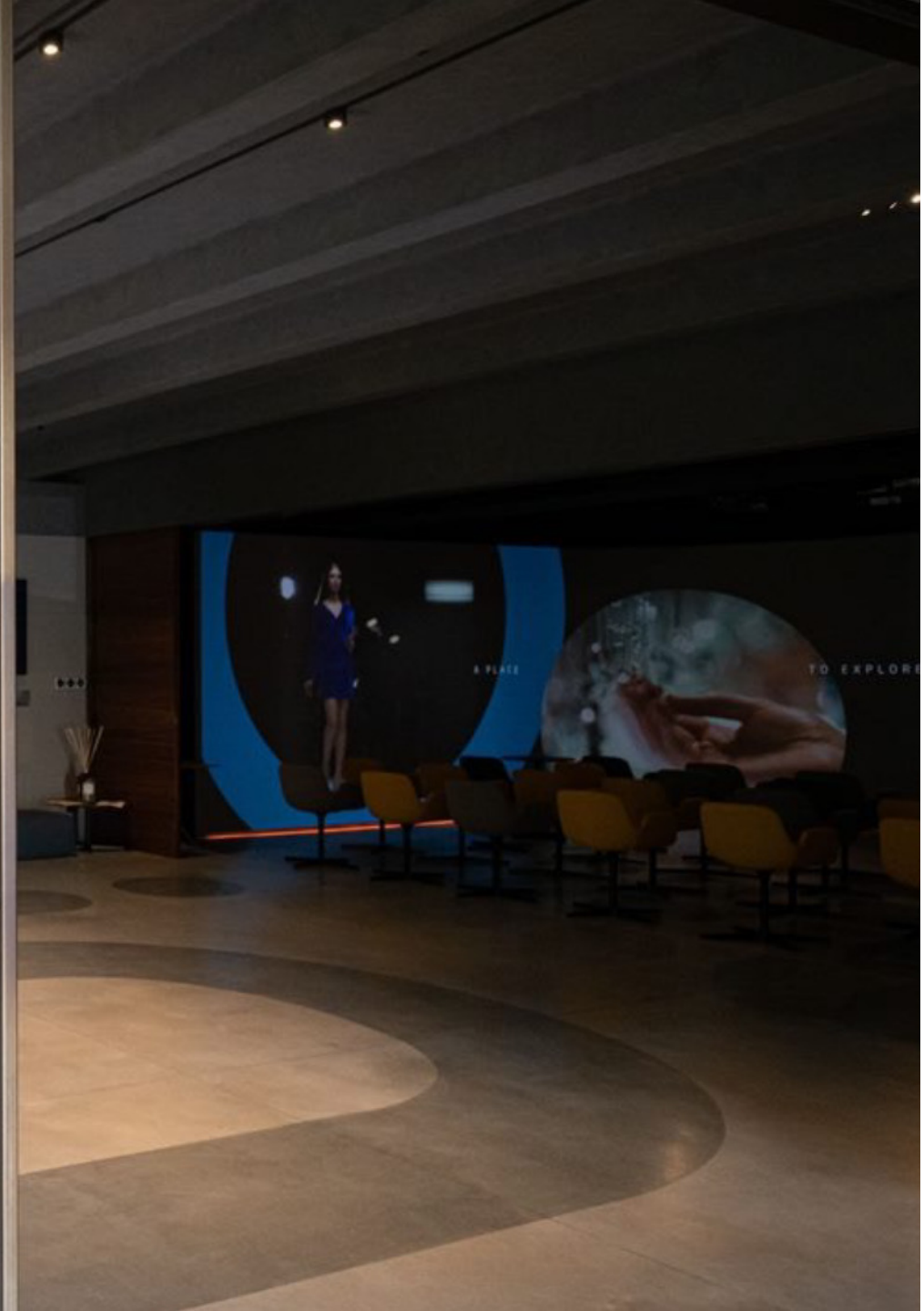
SUSTAINABLE FEELINGS

Mostra d'arte per la moda
e Workshop

14-17 giugno 2022



MAISON





MAISON

INTERTEK MAISON UNISCE
SCIENZA E LUSO CON IL LANCO
DEL PRIMO EVENTO FISICO

INTERTEK MAISON COMBINES
SCIENCE AND LUXURY WITH THE LAUNCH
OF THE FIRST PHYSICAL EVENT

SUSTAINABLE FEELINGS

MOSTRA E WORKSHOP DELL'ARTISTA
E TEXTILE CREATIVE DESIGNER
MICHELA FINAURINI

EXHIBITION AND WORKSHOP BY ARTIST
AND TEXTILE CREATIVE DESIGNER
MICHELA FINAURINI

MAISON 14-15-16-17 GIUGNO
DALLE 17:00 ALLE 21:00

MAISON 14-15-16-17 JUNE
FROM 17:00 TO 21:00

Il Maison Center of Excellence di Intertek,
uno spazio esperienziale innovativo
dove la scienza incontra il lusso,
è lieto di presentare il suo primo
attesissimo evento fisico:
SUSTAINABLE FEELINGS
Questa mostra unica espone i lavori
della textile creative director e artista
Michela Finaurini.

Intertek's Maison Center of Excellence,
an innovative experiential space where
science meets luxury, is delighted to
present its highly anticipated
first physical event:
SUSTAINABLE FEELINGS
This unique exhibition displays the works
of textile creative director and artist
Michela Finaurini.

"Sustainable Feelings" esemplifica l'attenzione che la
Maison dedica al mondo della moda di lusso, spaziando dalle
opere d'arte all'artigianato, dai materiali sostenibili alle pelli,
fornendo le migliori informazioni sulle sfide, le tendenze e i
problemi del mondo del lusso.

"Sustainable Feelings" exemplifies the attention
the Maison dedicates to the world of luxury fashion,
ranging from works of art to craftsmanship, from
materials to leathers, providing the best information
the challenges, trends and problems of the luxury
world.

Michela Finaurini's approach to fashion stems from
her deep commitment to sustainability and
craftsmanship.

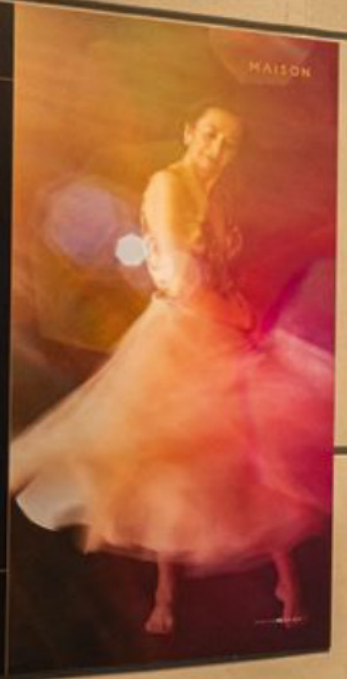




SUSTAINABLE FEELINGS

Ogni tessuto racconta una storia, composta di legami emotivi, tradizioni, riflessioni, conoscenza, tecnica, viaggio, la costruzione dei rapporti umani, la realizzazione definitiva, che rende il tessuto unica. **UN'ANIMA SOPRA LA NOSTRIA PELLE.** Essi non viene solo indossato, ma "ABITATO" con un proprio TEMPO dove ognuno si immerge e si identifica liberamente, confrontandosi con il desiderio interiore di un cambiamento.

Le mie ispirazioni hanno sempre origine dal "dettaglio" che faccio emergere in una sorta di passeggiata insieme all'immaginazione. Presupposti fondamentali sono **"GLI OCCHI CHE OSSERVANO"** capaci di trasformare ciò che viene visto e percepito in una forma, un'esperienza, una sensazione dell'attimo che deriva una selezione di materiali, superfici e colori con precisione probatoria e ampiezza dove tutti insieme ricevono una nuova dimensione. **Fesera finale, IL TESSUTO.**



HAISON

Il tessuto è un mezzo di comunicazione, un linguaggio che si evolve nel tempo, si arricchisce di significati, si trasforma. È un mezzo di comunicazione che si evolve nel tempo, si arricchisce di significati, si trasforma. È un mezzo di comunicazione che si evolve nel tempo, si arricchisce di significati, si trasforma.



SUSTAINABLE SENSATION

La mia passione per l'arte è stata la forza trainante per questo lavoro creativo di espressione.

Il mio modo di pensare, un'idea che ho capito che doveva essere espressa in arte, ha guidato la mia scelta di materiali, colori, tessuti e forme. Ho cercato di creare un'opera d'arte che fosse una provocazione visiva, che parlasse di arte, di vita, di sogni.

Sempre di più diventa un modo di pensare per disegnare quello che immagino. Mi piace anche creare e vedere tutto il processo di creazione che esprime.

Il mio modo di pensare, un'idea che ho capito che doveva essere espressa in arte, ha guidato la mia scelta di materiali, colori, tessuti e forme. Ho cercato di creare un'opera d'arte che fosse una provocazione visiva, che parlasse di arte, di vita, di sogni.



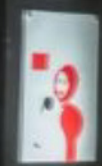
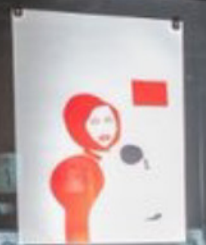
HAISON













ASSURANCE



TESTING



INSPECTION



CERTIFICATION





FREEDOM TO EXPLORE



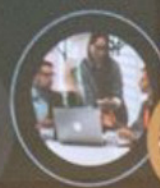
APPLYING THE SCIENCE



INSIGHTS TO ACCELERATE



DESIGNING IN QUALITY



TOTAL QUALITY ASSURANCE



AT EVERY STAGE

