



MAISON

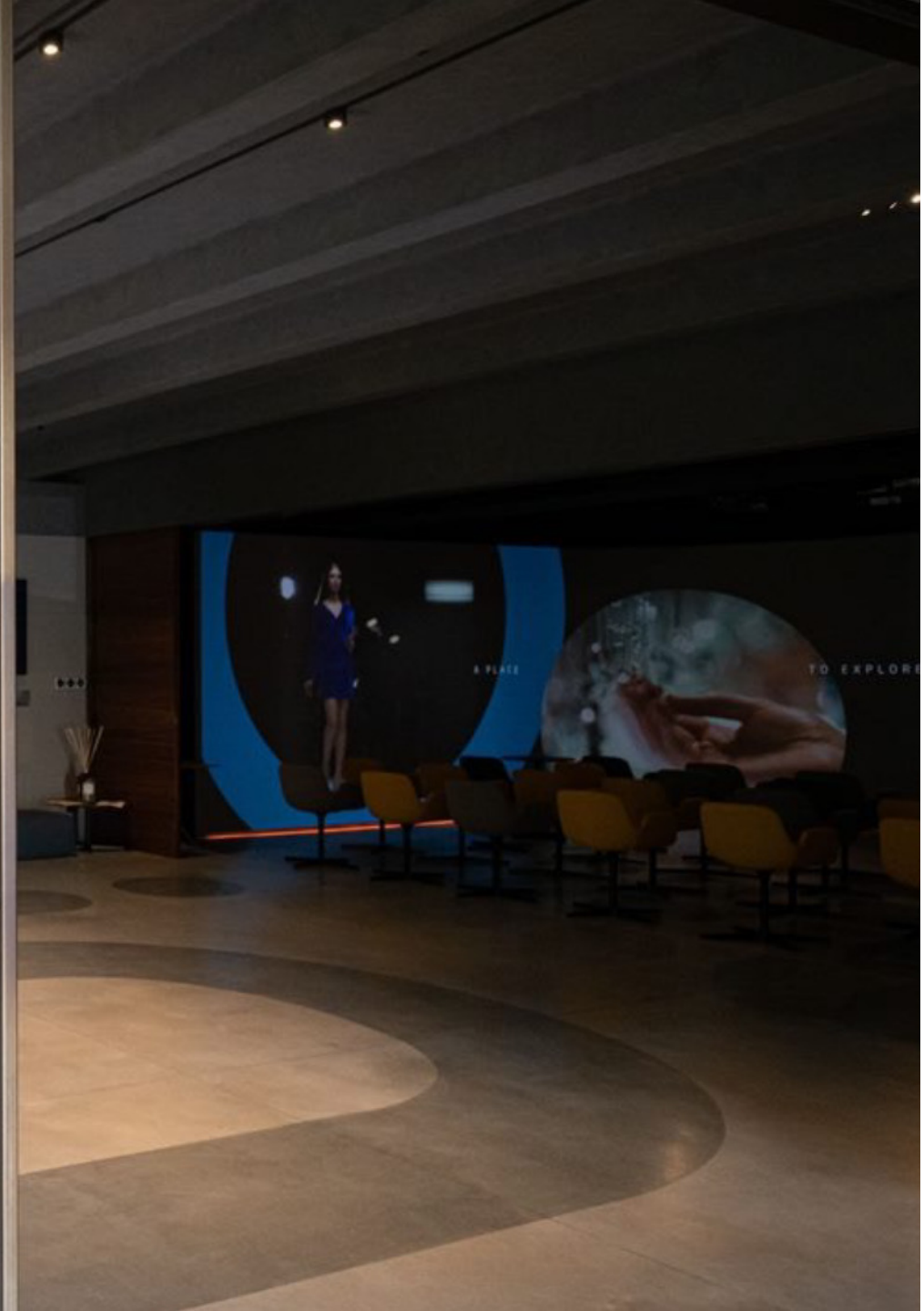
SUSTAINABLE FEELINGS

Exhibition & Workshop

June 14-17 2022



MAISON





MAISON

INTERTEK MAISON UNISCE
SCIENZA E LUSO CON IL LANCO
DEL PRIMO EVENTO FISICO

INTERTEK MAISON COMBINES
SCIENCE AND LUXURY WITH THE LAUNCH
OF THE FIRST PHYSICAL EVENT

SUSTAINABLE FEELINGS

MOSTRA E WORKSHOP DELL'ARTISTA
E TEXTILE CREATIVE DESIGNER
MICHELA FINAURINI

EXHIBITION AND WORKSHOP BY ARTIST
AND TEXTILE CREATIVE DESIGNER
MICHELA FINAURINI

MAISON 14-15-16-17 GIUGNO
DALLE 17:00 ALLE 21:00

MAISON 14-15-16-17 JUNE
FROM 17:00 TO 21:00

Il Maison Center of Excellence di Intertek, uno spazio esperienziale innovativo dove la scienza incontra il lusso, è lieto di presentare il suo primo attesissimo evento fisico: **SUSTAINABLE FEELINGS**. Questa mostra unica espone i lavori della textile creative director e artista Michela Finaurini.

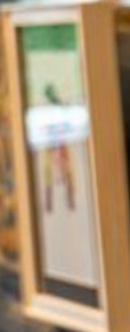
Intertek's Maison Center of Excellence, an innovative experiential space where science meets luxury, is delighted to present its highly anticipated first physical event: **SUSTAINABLE FEELINGS**. This unique exhibition displays the works of textile creative director and artist Michela Finaurini.

"Sustainable Feelings" esemplifica l'attenzione che la Maison dedica al mondo della moda di lusso, spaziando dalle opere d'arte all'artigianato, dai materiali sostenibili alle pelli, fornendo le migliori informazioni sulle sfide, le tendenze e i problemi del mondo del lusso.

"Sustainable Feelings" exemplifies the attention the Maison dedicates to the world of luxury fashion, ranging from works of art to craftsmanship, from materials to leathers, providing the best information on the challenges, trends and problems of the luxury world.

Michela Finaurini's approach to fashion stems from her commitment to sustainability.

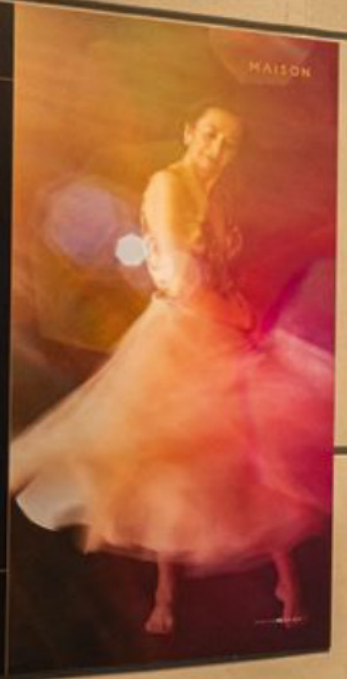




SUSTAINABLE FEELINGS

Ogni tessuto racconta una storia, composta di legami emotivi, tradizioni, riflessioni, conoscenza, tecnica, viaggio, la costruzione dei rapporti umani, la realizzazione definitiva, che rende il tessuto unica. **UN'ANIMA SOPRA LA NOSTRIA PELLE.** Esser non viene solo indossato, ma "ABITATO" con un proprio TEMPO dove ognuno si immerge e si identifica liberamente, confrontandosi con il desiderio interiore di un cambiamento.

Le mie ispirazioni hanno sempre origine dal "dettaglio" che faccio emergere in una sorta di passeggiata insieme all'immaginazione. Presupposti fondamentali sono **"GLI OCCHI CHE OSSERVANO"** capaci di trasformare ciò che viene visto e percepito in una forma, un'esperienza, una sensazione dell'attimo che deriva una selezione di materiali, superfici e colori con precisione probatoria e ampiezza dove tutti insieme ricevono una nuova dimensione. **Fisera fisera, IL TESSUTO.**



HAISON

Il tessuto è un mezzo di comunicazione, un linguaggio che si evolve nel tempo, si arricchisce di significati, si trasforma. È un mezzo di comunicazione che si evolve nel tempo, si arricchisce di significati, si trasforma. È un mezzo di comunicazione che si evolve nel tempo, si arricchisce di significati, si trasforma.



SUSTAINABLE SENSATION

La mia passione per l'arte è stata la forza trainante per questo lavoro creativo di espressione.

Ritornando per passione, un'abilità che ho appreso da bambina e che ho coltivato con cura, ho scoperto in quel mondo, bambini, giovani, maestri di questo genere di arte, che ho fatto da protagonista del mio stile, dal colore, dalle forme, dagli oggetti.

Sempre di più diventa un modo di parlare per disegnare quello che immagino. Mi piace anche creare e realizzare tutto il processo di creazione che esprime.

Il tessuto è un mezzo di comunicazione, un linguaggio che si evolve nel tempo, si arricchisce di significati, si trasforma. È un mezzo di comunicazione che si evolve nel tempo, si arricchisce di significati, si trasforma.



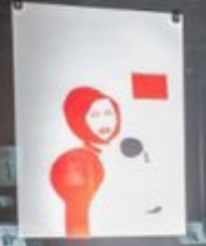
HAISON













ASSURANCE



TESTING



INSPECTION



CERTIFICATION





FREEDOM TO EXPLORE

APPLYING THE SCIENCE

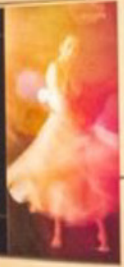
INSIGHTS TO ACCELERATE

DESIGNING IN QUALITY

TOTAL QUALITY ASSURANCE

AT EVERY STAGE

INFORMATIONAL PANEL 1



INFORMATIONAL PANEL 2

